

3D インストールユーザーガイド

3D ゲームをプレイする場合は、nVIDIA のグラフィックカード、ビデオドライバとステレオドライバが必要です。以下の手順で付属 CD のビデオドライバ (ForceWare) とステレオドライバ (3D Stereo Driver) をインストールしてください。

但し、付属の Stereoscopic Player での 3D ビデオ再生は nVIDIA のグラフィックカードでなくても 3D 表示できます。

※付属のビデオドライバ、ステレオドライバをインストールする前に既にインストールされている nVIDIA のビデオドライバ、ステレオドライバを削除してください。

ForceWare、3D Stereo Driver のインストール手順

1. 付属 CD の ForceWare フォルダにある “Forceware 91.31.exe” を実行します。
2. 正常にドライバがインストールされた後、システムを再起動します。
3. 再起動した後、付属 CD の 3D Stereo Driver フォルダにある “3D Stereo 91.31.exe” を実行します。
4. 正常にドライバがインストールされた後、システムを再起動します。
5. 再起動した後、付属 CD の 3D Stereo Driver フォルダにある “Zalman 3D Monitor Patch.reg” を実行します。

※インストール中に “NVIDIA Setup Error” のウィンドウが表示されインストールができない場合は、以下の手順でインストールを試してください。

1. 付属 CD の ForceWare フォルダにある “Forceware 91.31.exe” を実行します。
2. もし “NVIDIA Setup Error” のウィンドウが表示されたら、[OK] ボタンをクリックしてインストールを終了します。
3. C: ドライブに NVIDIA フォルダが作成されています。
4. 付属 CD の ForceWare フォルダの “nv4_disp.inf” ファイルを “C:\NVIDIA\Win2kxp\91.31” フォルダにコピーします。
5. 同じファイルが既に存在する旨のメッセージが表示された場合は上書きします。
6. “setup.exe” を実行します。
7. 再起動した後、付属 CD の 3D Stereo Driver フォルダにある “3D Stereo 91.31.exe” を実行します。
8. 正常にドライバがインストールされた後、システムを再起動します。
9. 再起動した後、付属 CD の 3D Stereo Driver フォルダにある “Zalman 3D Monitor Patch.reg” を実行します。

3D 設定の手順

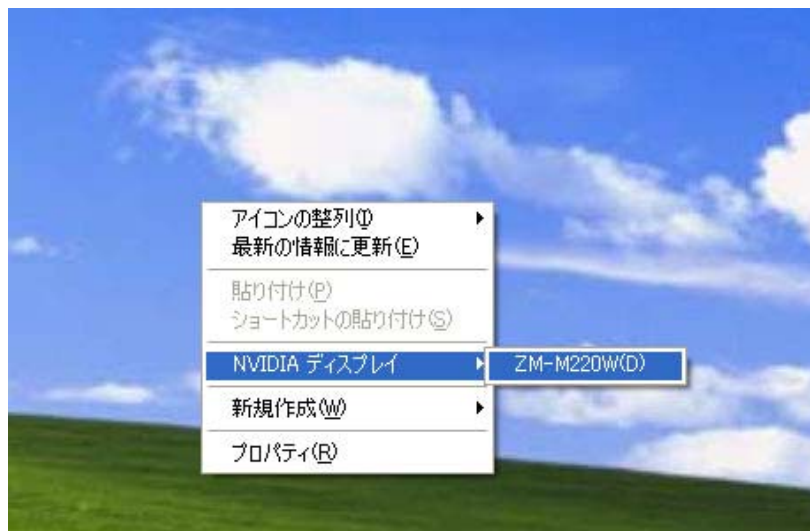
1. デスクトップで右クリックしてメニューを表示します。[NVIDIA コントロール パネル]メニューをクリックします。



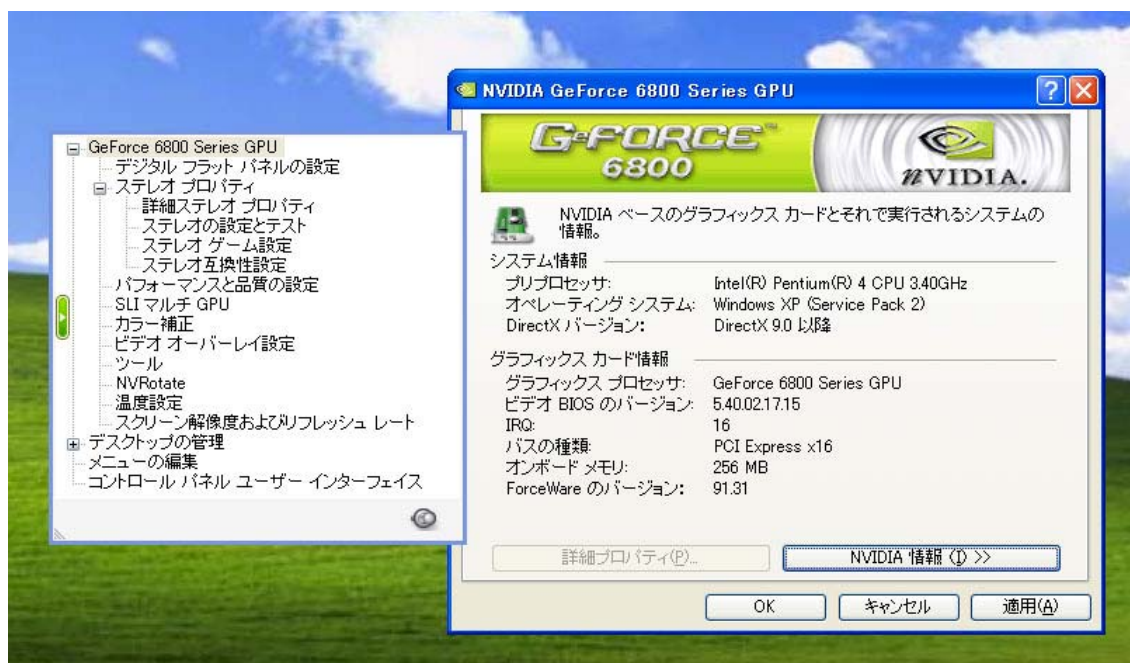
2. NVIDIA Control Panelが表示されますので、[表示]-[クラシック ナビゲーション ペイン]メニューをクリックします。



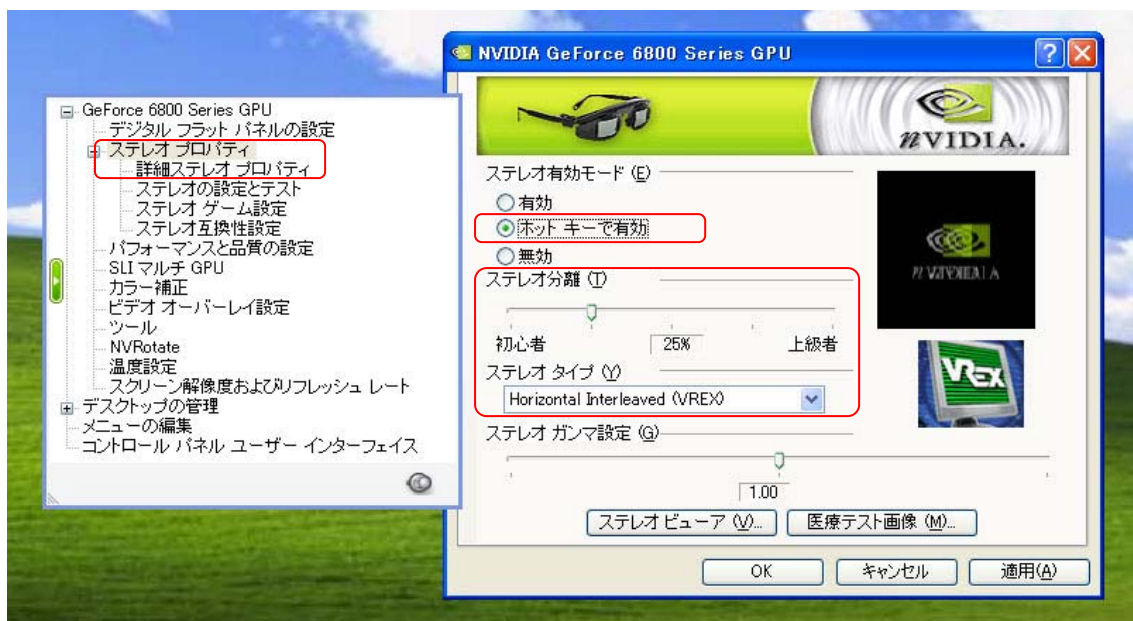
- 再度、デスクトップで右クリックしてメニューを表示します。[NVIDIA コントロールパネル]-[ZM-M220W]メニュー（ZM-M220W モデルの場合）をクリックします。



- パネルが表示されますので、NVIDIA のグラフィックプロセッサが正しく表示されているか確認します。



- 左のサブメニューの[ステレオ プロパティ]メニューをクリックします。
- 「ステレオ プロパティ」で
「ステレオ有効モード」を「ホット キーで有効」を選択します。
「ステレオ分離」を 25%に調整します。
「ステレオタイプ」を「Horizontal Interleaved(VREX)」に変更します。
その他の設定は不要です。



Tip: より現実的な 3D を体験するには、ステレオ分離を 30%かそれ以上に変更してみてください。

7. [ステレオ プロパティ]-[詳細ステレオ プロパティ]メニューをクリックします。
「詳細ステレオ プロパティ」の「ホット キー設定」で好きなキーを設定します。
(ホットキーは 3D に表示する機能です。キーを押す毎に 2D/3D が切り換わります)
8. その他は変更せずに「適用」ボタンをクリックします。
9. 3D 対応ゲームをインストールして 8.で設定したホットキーを押すと、3D 表示したゲームを楽しむことができます。

注意事項

- ForceWare ドライバ 91.31 は Geforce7950GX2 までのみ対応しています。Geforce8000 シリーズは未対応です。
- ForceWare の最新バージョンでは 3D 表示はできません。
- ステレオドライバと ForceWare は同じバージョン (91.31) でなければいけません。
- すべてのゲームがこのモニターで 3D 表示できるわけではありません。対応しているゲームリストの確認をお願いします。
- ゲームで 3D のセッティングが可能な場合は、3D ディテールを Low か Medium に設定します。
- 3D 表示を楽しむためには、ゲームの解像度は 3D モニターの最高解像度で設定しなければなりません。またいくつかの陰影機能は表示 OFF に切り換える必要があります。