

3D Guidance trakSTAR™ WIDE-RANGE

新しい磁気 DC テクノロジー採用



柔軟な構成が可能

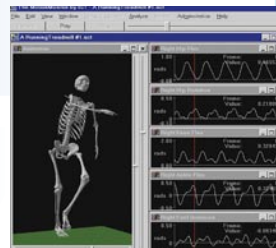
1 個～16 個までのセンサーのトラッキング構成が可能

高速・ダイナミックトラッキング

アップデートレート各センサー最大 240 回/秒

あらゆる姿勢をトラッキング

ドリフトや光学干渉がありません。



極小センサー



Ascension
Technology Corporation

Tracking 3D Worlds

特徴と利点

ワイドレンジトラッキング

新ワイドレンジコイルセットは、ミッドレンジトランスミッターの約 2 倍の範囲をトラッキングできます。

耐金属性

交流電磁トラッカーと比較して、非磁性で導電性の高い金属に起因するひずみが 80% 低減されます。合成物質による影響を受けずにデータを出力することができます。測定変化率を調整することで非常に導電性の高い(アルミニウムのような)金属によって引き起こされるエラーをチェックする事ができます。

進化した新型磁気テクノロジーと信号処理

より広範囲でダイナミックなパフォーマンスに進化。

データの詰まりやドリフトがありません

トランスミッターとセンサー間に障害物があっても影響がありません。

トランスミッターは身体に取付け可能

新型の軽量コイルセットは、頭部や身体に取り付け可能です。

自己診断

トラッカーの信頼性と安全性を改善するために自己診断と動作状況のモニタリングを行います。

ソフトウェア開発サポート

XP/Pro と XP embedded 用 SDK とサンプルプログラムを提供。API はユーザーのアプリケーションへの組み込みを容易にします。

trakSTAR™ WIDE-RANGE : 仕様

センサー構成	Model 800 (8.0 mm)
最大センサー数	16
DOF	6 軸 (位置と方位)
アップデートレート	1 センサーにつき、最高で 1 秒間に 240 回更新可能
トランスレーション範囲	2.1m
測定角度範囲	方位角・ロール : ±180 度 仰角 : ±90 度
静的精度	位置 : 3.8mm RMS 方位 : 0.5 度 RMS
出力	X、Y、Z の座標値、方位角、回転数
インターフェース	USB2.0
データフォーマット	バイナリー
通信	WindowsAPI、ドライバ

本仕様は予告なく変更する場合がありますので、予めご了承ください。

trakSTAR™ WIDE-RANGE : 本体

本体サイズ	18.5cm x 29.2 cm x 6.4cm
トランスミッター	ワイドレンジ : 30.5 cm 角 6.1 m ケーブル付
受動センサー	MODEL800 : 8mm×8mm×20mm 9.1m ケーブル付(3.3m ケーブル付利用可)
電源	100 ~ 240V 50/60Hz
動作可能温度	10 度 ~ 40 度、湿度 90%(結露しないこと)
使用環境	作業空間内の強磁性の物や磁場は、効率を下げる場合があります。
金属性ひずみ	金属が存在する場合、 トランスミッターとセンサーを常に床、壁、天井から離して設置してください。

本仕様は予告なく変更する場合がありますので、予めご了承ください。

セットアップ

Wide-Range Transmitter(WRT)

