

世界初!!! 超音波方式モニター後付ペン入力デバイス

Navi-

ナビモニター



Monitor



TV 会議中に
手書きは
マウスじゃ大変



病院の受付 PC は
いろんな人が操作します。
ペン入力で誰でも簡単
だったらコレ



最近の通信教育は
インターネット。でも
手書きのメッセージは
マウスじゃ大変だ



マウスで
カーソルの
操作は大変



学校で
漢字の
練習に!



* モニター本体は製品に含まれません

これからは指で指すように
画面に直接ペンでタッチ!

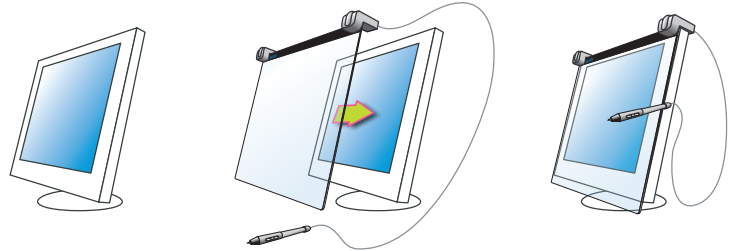
17インチ用

画面上に直接ペンで書き込むことができる「ディスプレイ+ペン入力」という理想のペン入力ツールとして教育関連ソフト、ビジネスプレゼンテーションソフト、医療カルテ、お子様お絵かきソフト、年賀状ソフト等に気軽に自由な即ペン入力可能な世界初超音波方式後付ペン入力デバイス「Navi-Monitor」の登場です。

簡単取り付け

電源ケーブル不要のUSBバスパワー仕様！

NAVImonitorは、PC本体とUSBケーブルでつなぎ、あとはNAVImonitor本体をモニターにかぶせるだけ！ドライバをインストールすれば、すぐにお使いいただけます。



お手持ちのモニターに ▶ NAVImonitorをセット ▶ 設置完了！

リーズナブル

同レベルのタッチパネルモニターに比べて大幅なコストダウンを実現！

液晶・CRTを問わず、一般的なモニターに装着するだけなので、追加投資は必要ありません。



超音波方式

世界初の超音波方式を採用！

超音波方式で直接画面に触れないので、画面の破損がありません。ペンを近づけるだけでカーソルを操作できる、ホバリング機能を搭載！



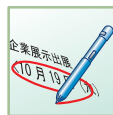
簡単操作

ペンで書き込む直感操作！

初めて使うタブレットでも、設置してすぐ上手に使えます！



* ご利用方法例提案 *



プレゼンテーションに

プレゼンテーションを行う際、マウスで円を描いたり矢印を描いたりしてインパクトを与えたい。

▶ NAVImonitorなら準備も操作も簡単です。ペンでさっと丸をつけたり線を引くのも簡単です。(ソフト側に手書きできる機能が必要です)



ポストカード制作に

年賀状を手書きするのは手間がかかるけど、活字ではなんだかそっけない。手書き文字はマウスではうまく書けないし…。

▶ NAVImonitorはソフトを選ばないので、使い慣れたソフトの操作をペン操作にできます。カードには手書きの暖かいメッセージを添えて…。



イラストを手書きする

子供にパソコンでお絵かきをさせてあげたいが、マウスやキーボードの操作は子供には難しすぎるかも…。

▶ NAVImonitorならマウスと違い、お子様でも直感的にペンを使う感覚で線が描けます。

仕様

【方式】	赤外線起動 / 超音波検知方式
【専用ペン寸法】	(長さ) 145mm× (径) 8mm
【ベースユニット寸法】	(W)35mm×(H)37×mm(D)60mm
【硬質アクリルパネル寸法】	(W)386mm×(H)305mm×(D)25mm
【PCと受信ユニットの接続】	USB
【認識レート】	80Hz
【機能温度・湿度】	5 ~ 35℃、20 ~ 80%
【保管温度・湿度】	-10 ~ 60℃、20 ~ 90%
【メイン機能】	・ホバリング機能 ・マウスL/Rクリック

動作環境

【PC】	DOS/V機 (OAGG仕様)
【対応OS】	Microsoft Windows 2000/XP (日本語版)
【CPU】	Intel Pentium 200MHz 以上 (Pentium3 500MHz または同等以上推奨)
【必要メモリ】	128MB 以上 (256MB 以上推奨)
【グラフィック性能】	800×600 以上の画面解像度
【光学ドライブ】	4倍以上のCD-ROMドライブ
【モニター】	17インチLCDモニター又はCRTフラットモニター

* パソコンの機種によっては超音波干渉および赤外線干渉が発生する場合があります。その場合、パソコン本体からモニターを離してご使用ください。

Microsoft Windows は米国 Microsoft Corporation の米国及びその他の国における商品です。その他、記載されている会社名および製品名は各社の商標または登録商品です。